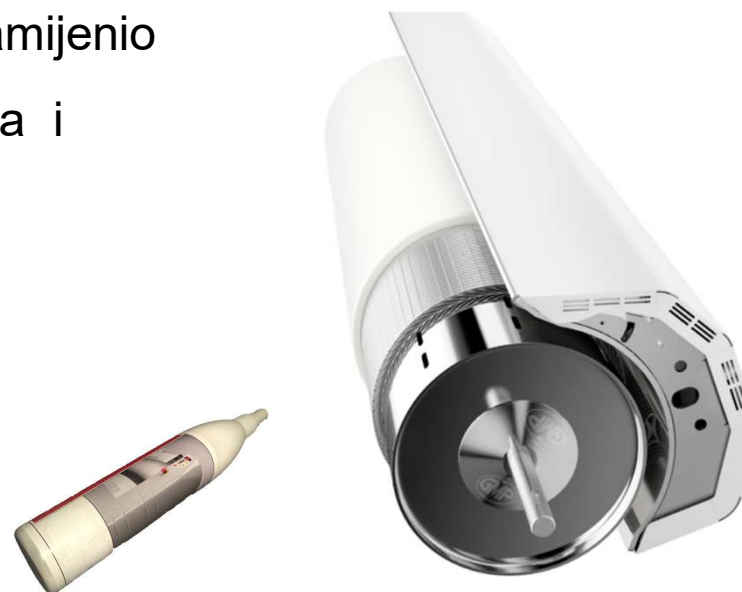


Održavanje uređaja

- ❑ valjak za glačanje



- ❑ Održavanje valjka za glačanje
- ❑ Preporuča se svakodnevno korištenje "G-SIL"
(specijalni proizvod za valjke glačala koji je zamijenio vosak) za smanjenje trenje za vrijeme glačanja i čišćenje kromirane površine ploče
- ❑ Površina valjka se mora provjeravati svaki tjedan. Mora biti glatka i ravnomjerna po cijeloj duljini. Kod zaprljane ili zgužvane navlake preporuča se pranje i glačanje navlake
- ❑ Svakodnevno čišćenje uređaja (usisavač)
- ❑ Provjera ventilacije (za uređaje sa ventilacijom)



Korisne informacije – Tips & Tricks

Ispravna priprema je prvi korak za postizanje učinkovitog i kvalitetnog glačanja

❑ Valjak za glačanje – priprema

- ❑ Glačanje je posljednja faza u postupku pranja rublja, stoga će za vrijeme glačanja postati vidljiv bilo koji neispravni postupak u toku pranja ili sušenja rublja.
- ❑ Neki primjeri: preopterećenje stroja za pranje/ sušenje, nejednoliko glačanje i sušenje; nedovoljno ispiranje, žute mrlje, nabori, neispravno korištenje kemijskih sredstava, korozija metalnih dijelova stroja, pretjerano sušenje, loša završna obrada, problemi s elektrostatskim nabojem

❑ Ispiranje

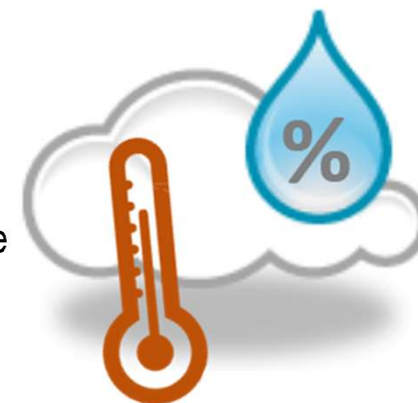
- ❑ Uvjerite se da je rublje dobro isprano. Slojevi zaostalog deterdženta nataloženi na površinu glačana onemogućuju rublju da glatko i nesmetano prođe kroz postupak glačanja. Ljepljivo rublje je često znak nedovoljnog ispiranja.



Korisne informacije – Tips & Tricks

□ Zaostala vlaga

- Vlaknima je potrebna vlaga da ih omekša i pripremi za glačanje. Vrlo je teško ukloniti nabore iz suhog rublja pa nije uputno čekati predugo s početkom postupka glačanja. Sušilice sa senzorom za razinu vlažnosti će smanjiti postotak vlage na idealnu razinu, potrebnu za kvalitetno i učinkovito glačanje.
- SAVJETI: Pripremite rublje u odgovarajućim kolicima, odmotajte ga (prilikom pranja okretanje bubnja može smotati rublje) tako da ga odmah pripremite za stavljanje u stroj za glačanje. Na taj ćete način moći raditi brže i učinkovitije. Nemojte ostavljati oprano ili rublje nakon sušenja da stoji satima nabrano i/ili pritisnuto nečim dok čeka na glačanje. Vlaga će ispariti, vlakna će se osušiti, a nabori će se utisnuti u tkaninu: pri glačanju će ih biti teže izravnati, što će Vas natjerati da koristite višu temperaturu glačanja ili da glačate sporije.



Korisne informacije – Tips & Tricks

□ Brzina glačanja

- Brzina glačanja predstavlja vrijeme koje je potrebno rublju da bude u dodiru s grijanom površinom da bi se bilo savršeno izglačano i suho.
- U načelu brzina glačanja ovisi o vrsti tkanine: prirodna vlakna treba glačati polakše nego sintetska, jer zadržavaju više vode, kojoj treba i više vremena da ispari.
- SAVJETI: Glačanje počnite komadima rublja koji trebaju niže temperature glačanja, a rublje iz pamuka/ platna ostavite za kraj. Koristite srednju/ nisku brzinu, a povećavajte ju jedino ukoliko su izglačani komadi komadi rublja potpuno suhi. Ukoliko je brzina prevelika, ni visoka temperatura neće pomoći da se postigne kvalitetno glačanje. Ukoliko rublje izlazi iz stroja vrlo vruće ili s elektrostatskim nabojem, treba povećati brzinu glačanja.

Korisne informacije – Tips & Tricks



☐ Valjak za glačanje – preporučeni uvjeti

- ☐ Provjerite na etiketi s uputama koja je odgovarajuća temperatura glačanja Vašeg rublja. Pogrešan odabir temperature ili pogrešan odabir brzine glačanja Previše vlažno/suho rublje - rublje će biti izgužvano i teže će se glačati

Vrsta rublja	Materijal	Temp. (C°)	Brzina
Plahta	Pamuk	150 C°	niska
Stolnjak	Poliester	125 C°	srednja
Salveta	Poliester	125 C°	visoka

Postotak vlage	Brzina	Temp. (C°)
Visoki (40-50%)	Niska	Srednja/ Visoka
Srednji (25-35%)	Srednja	Srednja
Niski (10-20%)	Srednja/ Visoka	Niska/ Srednja

☐ Preporučena razina vlage za najbolje rezultate pri glačanju:

- ☐ E i GMP linije: 10-25%
- ☐ G linija: 15-50%

NAPOMENA: Gore navedeni podaci su opći i ne mogu zamijeniti podatke iz uputa za čuvanje i održavanje svakog pojedinog komada rublja, kojih se treba pažljivo pridržavati pri glačanju.

Korisne informacije – Tips & Tricks

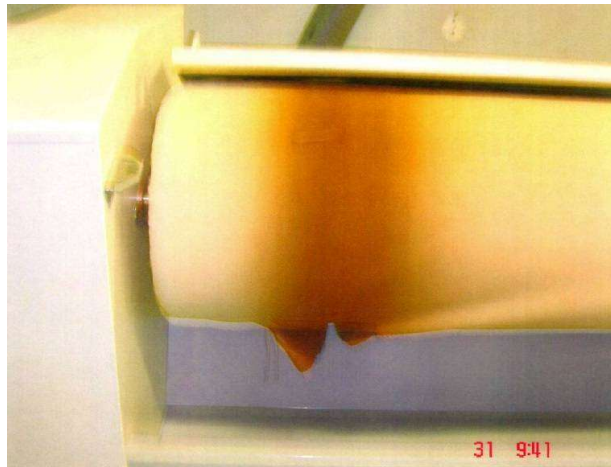
- ❑ Valjak za glačanje – preporučeni uvjeti
 - ❑ Što se može glačati?
 - ❑ Ravno rublje
 - ❑ Što se ne može glačati?
 - ❑ Gumbi, patent zatvarači, tkanina s tiskanim uzorkom, tepihi, pokrivači, komadi koji sadrže platificirane ili metalizirane dijelove. Tkanine koje sadrže naslage zapaljivih ili eksplozivnih tvari.
- ❑ Upute za čuvanje/ održavanje tkanine
 - ❑ Kad god kupujete rublje, provjerite da li ima etiketu ili upute za čuvanje/ održavanje tkanine.

Korisne informacije – Tips & Tricks

- ❑ Oštećenja uslijed pogrešnog rukovanja

- ❑ Spaljena tekstilna obloga zbog pogrešnog rukovanja.

Korisnik je ulagao rublje samo na sredini valjka, lijeva se strana pregrijava i spalila tekstilnu oblogu valjka



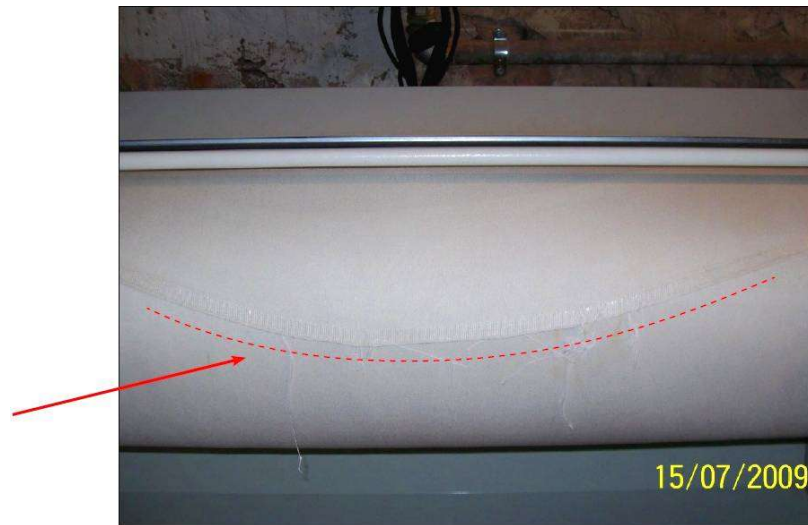
Rublje treba ulagati po cijeloj širini valjka, ukoliko su komadi rublja manji, naizmjenice na raznim mjestima. Provjerite opseg valjka i ukoliko nije jednak na svim mjestima, ispravite to umetanjem čelične vune tamo gdje je to potrebno

Korisne informacije – Tips & Tricks

- ❑ Oštećenja uslijed pogrešnog rukovanja

- ❑ Oštećeni valjak zbog umetanja rublja samo u sredini

Korisnik je ulagao rublje samo u srednjem dijelu valjka, tekstilna obloga valjka se olabavila





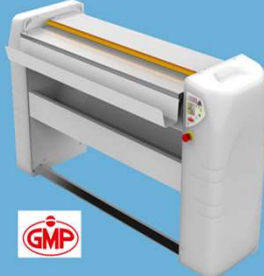


Rublje treba ulagati po cijeloj širini valjka, ukoliko su komadi rublja manji, naizmjenice na raznim mjestima

- Održavanje profesionalnih uređaja - Radovi koje obavlja isključivo ovlašteno servisno osoblje



KONTROLNA LISTA PREVENTIVNOG ODRŽAVANJA – VALJAK ZA GLAČANJE

<div style="text-align: center;">  <h3>Preventivno održavanje Premium</h3> </div> <div style="display: flex; justify-content: space-between; margin-top: 10px;"> <div style="width: 45%;"> <p>Prednosti preventivnog održavanja:</p> <ul style="list-style-type: none"> • održavanje učinkovitosti uređaja • smanjenje potrošnje energije • povećanje dugovječnost uređaja • osiguranje sigurnosti uređaja </div> <div style="width: 45%;"> <p>Preventivno održavanje uključuje:</p> <ul style="list-style-type: none"> • provjerava sklopova • provjera ispravnosti svih operacija • sigurnosne provjere • edukacija korisnika • provjera i poboljšanje korištenih programa </div> </div> <div style="text-align: center; margin-top: 20px;">       </div> <div style="text-align: center; margin-top: 20px;">  <p>Bright World BIJELI SVIJET</p> </div>	<p>Očistiti vlakna i nečistoće iz pogonskog dijela uređaja (ventilacijske rešetke motora i električne komponente).</p> <p>Provjeriti sve električne spojeve.</p> <p>Podmazati lanac.</p> <p>Provjeriti i pritegnuti sve pogonske sklopove.</p> <p>Podmazivanje vodicica valjka.</p> <p>Očistiti motor i cijev za ekstrakciju pare.</p> <p>Provjeriti i podesiti navlaku za glačanje. Izmjeriti opseg valjka.</p> <p>Provjeriti postojanje bilo kakvih mehaničkih i termičkih oštećenja korita</p> <p>Testirati sve termostate i izvore grijanja.</p> <p>Testirati sigurnosne elemente uređaja: prekidač za zaustavljanje u slučaju nužde, štitnik za prste, prekidač napona na stražnjoj strani (ako je primjenjivo)</p> <p>Provjeriti i testirati sustav dovoda plina na modelima sa plinom.</p> <p>Provjeriti rad tipkovnice.</p> <p>Sklopiti uređaj i napraviti test ispravnosti svih operacija uređaja.</p> <p>Očistite bočne panele i upravljačku ploču.</p> <p>Ako je potrebna zamjena dijelova ili dodatna usluga podnijeti zahtjev za autorizacijom.</p> <p>Komentirati rad uređaja s ključnim djelatnicima.</p> <p>Edukacija djelatnika za rad na valjku.</p>
--	--