

# Upute za instalaciju perilice rublja LG Giant C+ (OPL 3,6kW)

## Pregled i izbor odgovarajuće lokacije

Stroj treba ugraditi na čvrsti pod, dovoljno jak i krut da podnese težinu stroja, čak i do kraja napunjenog, bez savijanja i odskakivanja. Ukoliko se pod previše savija, bit će potrebno dodatno ga ukrutiti. Ukoliko pod nije dovoljno čvrst, pojaviti će se jake vibracije i zvukovi. Budite sigurni da ste izabrali čvrst i gladak pod.

Potrebno je ostaviti dovoljno prostora između stroja i okolnih zidova radi ugradnje. Potrebno je ostaviti dovoljno prostora za priključne cijevi za vodu, za odvodnu cijev i za kruženje zraka oko stroja.

Dimenzija uređaja:	Š686xD767xV983mm
Dubina uređaja sa otvorenim vratima:	1370mm
Minimalni bočni prostor:	25mm
Minimalni stražnji prostor:	100mm
Slika dimenzije uređaja:	

## Priključak struje


Način spajanja:	Fiksni spoj na Monofaznu grebenastu sklopku
Visina instalacije:	Min. 1000mm
Napon:	220V/50Hz
Ukupna snaga:	3,6kW
Debljina kabla:	2,5mm <sup>2</sup>
Osigurač u razvodnoj kutiji:	20A

Slika grebenaste sklopke:



**NAPOMENA:** Spjanje uređaja ide isključivo preko grebenaste sklopke, nikako utičnice.

## Dovod vode

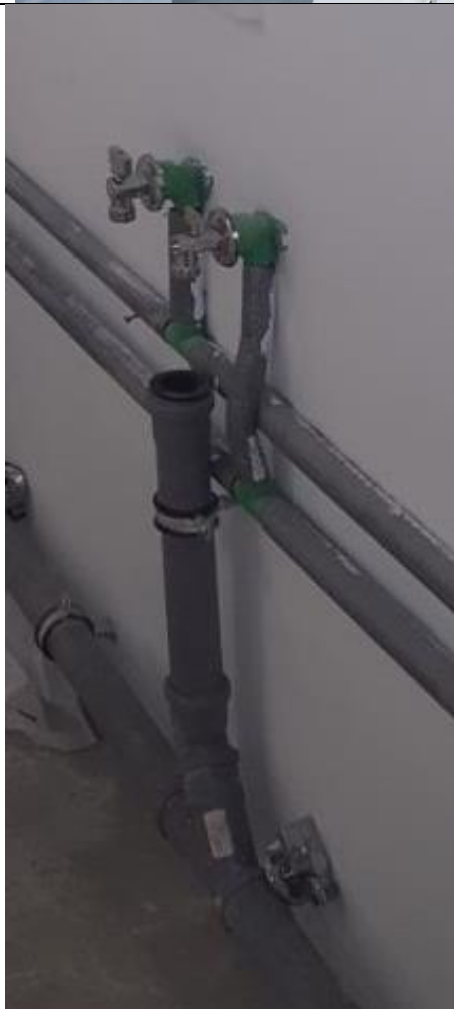
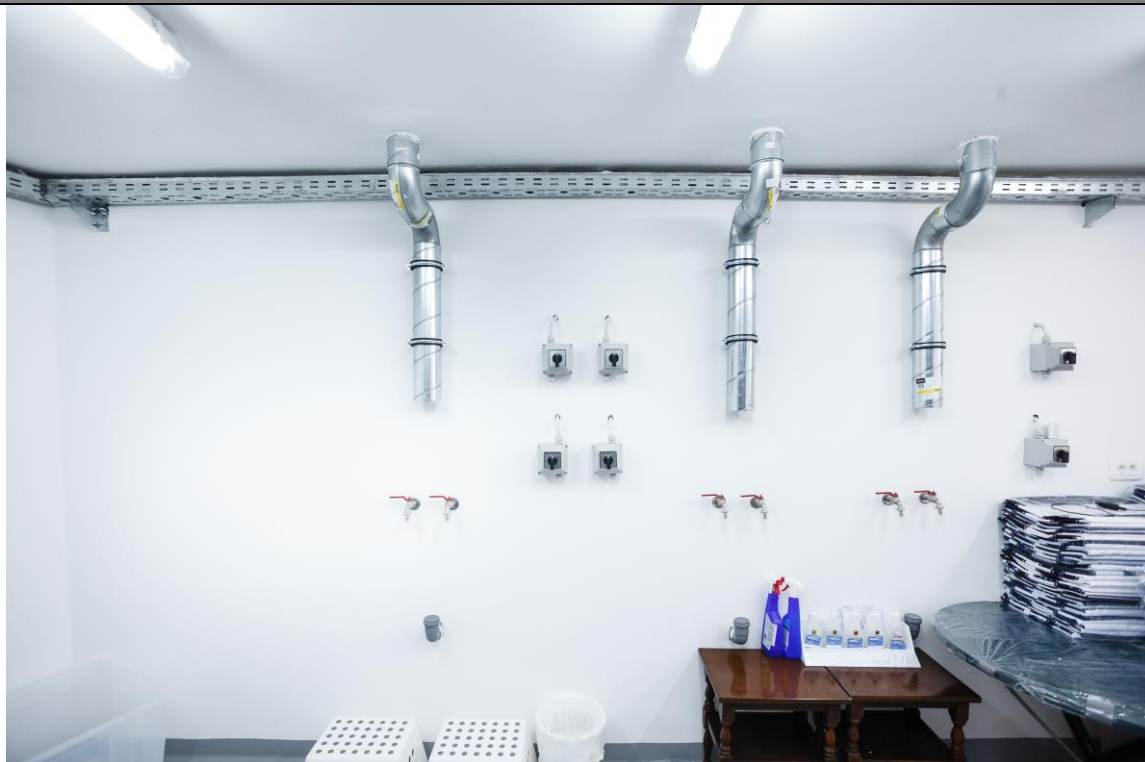
Priključak hladne vode:	Pipa za perilice rublja navoj 3/4Col
Priključak tople vode:	Pipa za perilice rublja navoj 3/4Col
Maksimalna temperatura tople vode:	55°C
Visina instalacija:	800mm
Slika pipa za toplu i hladnu vodu:	

**NAPOMENA:** Ukoliko nije dostupna topla voda potrebne su dvije pipe s hladnom vodom

## Odvod vode

Promjer dovoda:	50mm
Visina odvoda:	600mm
Slika odvoda:	

# Slike pripremljenih instalacija



## LG Giant C+ OPL „Check“ lista

Postavljanje perilice rublja	DA/NE	Komentari
Minimalne dimenzije za uređaj Š750xD1370xV1036 mm		
Pod na koji se perilica montira je čvrst i stabilan		
Priključak struje	DA/NE	Komentari
Napon 220V/50Hz		
Snaga 2,0 kW		
Spoj grebenasta sklopka (ne utičnica) – nije sastavni dio isporuke		
Osigurač 16A (u razvodnoj kutiji)		
Debljina kabla 1,5mm <sup>2</sup>		
Priključak struje na visini 1000mm		
Priključak i odvod vode	DA/NE	Komentari
Priključak hladne vode sa pipom 3/4Col		
Priključak tople vode sa pipom 3/4Col max. temperatura 55°C		
Pritisak vode na dovodu između 2bar i 8bara		
Odvod vode na visini 600mm		

**OBAVEZNO:** Prije montaže mora se popuniti „Check“ lista i fotografije gotovih instalacija proslijediti na e-mail: [servis@bijelisivijet.hr](mailto:servis@bijelisivijet.hr)

Ukoliko imate pitanja u vezi pripreme instalacija javite se na [servis@bijelisivijet.hr](mailto:servis@bijelisivijet.hr) ili na 01 3091 870